



Dr. med. dent. Nicolas Widmer



Zahnarztpraxis Bubenberg

Dr. E. Mericske & Dr. N. Widmer

Implantation regio 23 mit gleichzeitigem Knochenaufbau

- Patientin: 51 Jahre, allgemeiner Gesundheitszustand: Gut, Nichtraucherin
- Anamnese: Stift-Krone wackelt
- Ausgangssituation: Wurzelfraktur regio 23
- Behandlungsplan: 1. Extraktion
2. Verzögerte Implantation mit simultanem Knochenaufbau
3. Direkt verschraubte Zirkon-Krone

Verwendete Produkte:

OSSTEM Implantat TSIII Regular, Cover Screw und Gingiva-Former

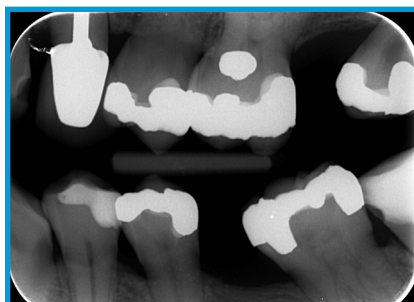
EthOss® Degranulation KIT, EthOss® Bone Graft

Coreflone® Surgical Suture, SilverPlug®

Behandlung:



Ausgangssituation
Wurzelfraktur regio 23



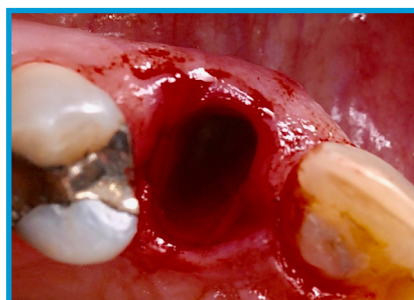
Röntgen Ausgangszustand
Stift-Krone



Röntgen Ausgangszustand
Wurzel-Fraktur



Klinische Situation
Wurzelfraktur



Alveole nach der Extraktion



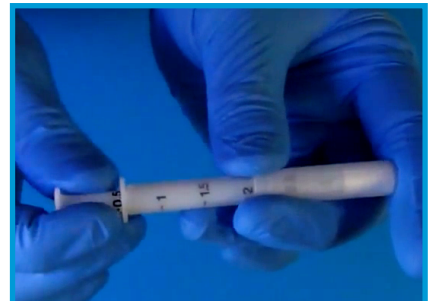
Vollständige Entfernung des
Granulationsgewebes mit
EthOss® Degranulation Burs



Insertion des OSSTEM TSIII Implantats (Plattform Regular)



Implantat mit Cover-Screw, Knochendefekt gut erkennbar



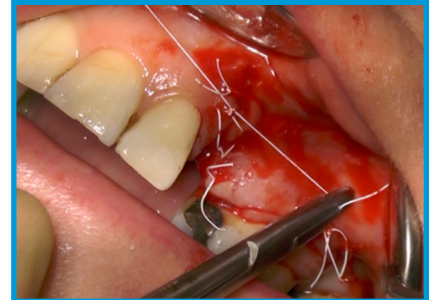
EthOss® Bone Graft zur Knochen-Regeneration, Vorbereitung



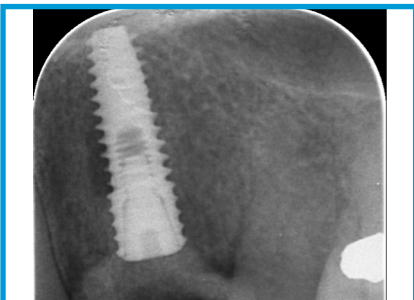
EthOss® Knochen-Regenerations-Material wird appliziert



Knochendefekt mit EthOss® aufgefüllt und modelliert, das Verfestigen erspart eine Membran



Verschluss mit Einzel-Knopf-Nähten, Coreflon PTFE-Faden, geschlossene Einheilung



Röntgen nach der Implantation



Situation 10 Tage nach der Implantation und Entfernung der Nähte



12 Wochen nach der Implantation: deutliche Zunahme der angewachsenen Mukosa erkennbar



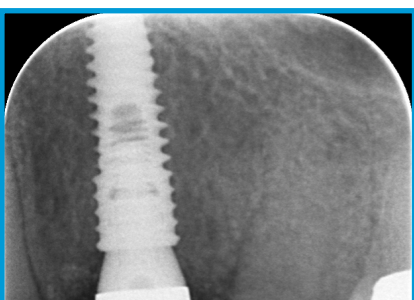
Kontroll-Röntgen mit OSSTEM Abdruck-Pfosten vor der Abdrucknahme



Krone in situ, SilverPlug® im Schraubenkanal zur Prävention von Peri-Implantitis



Mit Komposit versiegelter Schraubenkanal



Röntgen nach Abschluss der Behandlung



Stabiles, harmonisches Weichgewebe unmittelbar nach Abschluss der Behandlung

bedent

Mehr erfahren:

www.osstem.ch/clinicalcases